

# DOREX

## 80X80



Leveling system



Antislip 3  
Anti-slip 3



Rectificado  
Rectified



Antislip  
Anti-slip



Relieve  
Relief



No Repetitivo  
No Repetitive



Dest. Medio(v3)  
Shade Variation: Medium



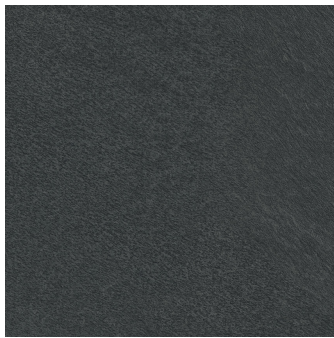
Mate  
Matt



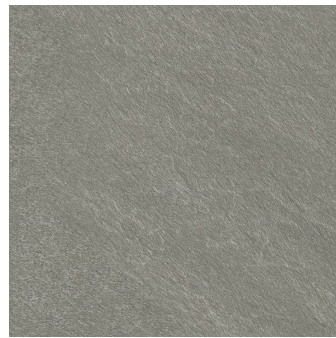
Polivalente  
Versatile



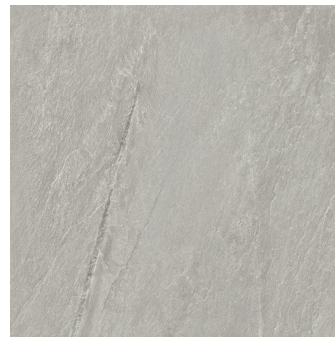
Porcelánico  
Porcelain



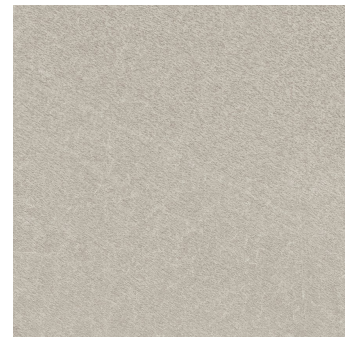
DOREX BLACK



DOREX SMOKE



DOREX ASH



DOREX SAND

## CARACTERÍSTICAS TÉCNICAS / TECHNICAL CHARACTERISTICS

Formato Size	Color Colour	MOHS (Dureza) Strength Resistance	PEI		DESPLAZAMIENTO GLIDE			Absorción de Agua Water Absorption	Resistencia Química / Chemical Resistance							Resistencia a las Manchas Stain Resistance			Resistencia Mecánica Mechanical Resistance			
			Clase Class	Etapas Abrasión Abrasion Stage	UNE-ENV 12633:2003	DIN 51130**	DIN 51097**		P.D. Limpieza Cleaning	Aditivos Agua Piscina Additive pools water	Ácidos y Alcalis Acids and Alkalis (Baja concentración) (Low concentration)			Ácidos y Alcalis Acids and Alkalis (Alta concentración) (High concentration)				Con Acción Trazante Tracing Action	Con Acción Química Oxidante Chemical Oxidize Action	Con Acción Fílmica Filmic Action	Resistencia a la helada Frost Resistance	Resistencia a la flexión Bending Resistance
											Ácido Clorídrico Hydrochloric Acid	Ácido Cítrico Citric Acid	Hidróxido Potásico Potassium Hydroxide	Ácido Clorídrico Hydrochloric Acid	Ácido Láctico Lactic Acid	Hidróxido Potásico Potassium Hydroxide						
80X80	Black	7	2	600	3			<0,5%	GA	GA	GLA	GLA	GLA	GHA	GHA	GHA	5	5	5	RESISTE	>35N/mm2	
	Smoke	7	3	1500	3			<0,5%	GA	GA	GLA	GLA	GLA	GHA	GHA	GHA	5	5	5	RESISTE	>35N/mm2	
	Ash	7	4	6000	3			<0,5%	GA	GA	GLA	GLA	GLA	GHA	GHA	GHA	5	5	5	RESISTE	>35N/mm2	
	Sand	7	4	6000	3			<0,5%	GA	GA	GLA	GLA	GLA	GHA	GHA	GHA	5	5	5	RESISTE	>35N/mm2	

## EMBALAJE / PACKING LIST

	Pcs / Cajas Pcs / Box	M2 / Cajas Sqm / Box (aprox.)	Kg / Cajas Kg / Box	Cajas / Palet Boxes / Pallet	M2 / Palet Sqm / Pallet (aprox.)	Kg / Palet Kg / Pallet	Pulgadas Inches
80X80	2	1.28	27,00	40	51.2	1080	31,50"X31,50"



**Se aconseja uso del Sistema Nivelado**

We recommend using Levelling System to fix the tiles

---

: 11/08/2021